



Startbekräftelse PM1



**INFÖR RACE WEEK
SSKserien tävling 4
samt Ginetta, CITROËN DS Cup, Formel Ford/Basic och Super Kart
PÅ
KINNEKULLE RING DEN 28-30 Juli 2017**

Välkommen!

Tävlingen har tilldelats tillståndsnr. RA-34

**Läs detta PM noga så att du är informerad.
Passa även på att kolla vår hemsida, www.sskserien.se samt
anslagstavlan på Kinnekulle Ring när du kommer dit.**

1. TÄVLINGSLEDARE, DOMARE

| | |
|-------------------------|---------------------|
| Tävlingsledare | - Börje Blomén |
| 1a Bitr. Tävlingsledare | - Roger Edvardsson |
| Domarordförande | - Reine Eriksson |
| Domare | - Olle Bång |
| Förbundstekniker | - Eric Emanuelsson |
| Tävlingssekreterare | - Monki Eklund |
| Tidtagningsschef | - Anna Tallén |
| Tekniskchef | - Micael Hén |
| Stf Tekniskchef | - Bo Brorsson |
| Säkerhetschef | - Jonas Johansson |
| Miljöchef | - Jan-Erik Gjertsen |
| Depåchef | - Göran Sembe |
| Banchef | - Niclas Andersson |

2. ANKOMST TILL BANAN

Depån är öppen för inpassering:

Från Torsdag den 27 Juni klockan 13.00 – 22.00

OBS! Ingen depå placering FÖRE Torsdag klockan 13:00.

Anmälningsavgiften betalas i sekretariatet med kort eller kontant.

Sign-on för föraren sker i sekretariatet i parkeringsdepån där giltig licens och anmälarlicens kontrolleras **samt giltigt starttillstånd (för EJ SBF licensierade)**
Därvid erhåller du samtliga handlingar samt besiktningsprotokoll som tas med till besiktningen.

OBS! De som delar bil eller deltar i flera klasser skall informera sekretariatet.

Sekretariatets öppettider:

| | |
|---------|-------------------|
| Torsdag | kl 16:00 - 20:00 |
| Fredag | kl 10:00 - 19:30. |
| Lördag | kl 7:30 - 18:00. |
| Söndag | kl 8:00 - |

3. FRI TRÄNING

Frivillig träning två pass för alla klasser Fredag 28 Maj från kl 9:00 kostnad 500:-.

Se detaljerad klassindelning i tidsschemat på www.sskserien.se för övrig träning och kval/race.

4. SIFFROR



Startbekräftelse PM1



Lösa siffror finns att köpa i sekretariatet. Dessa skall vara monterade under ALL körning på banan.

5. KLASSREKLAM

All klassreklam skall sitta på bilen **under all körning** på banan.
I de fall där det EJ finns klasssponsor skall framrutans övre del vara fri.

6. DEPÅPLACERING

Formel Ford och Formel Basic vid Halkbanan i övre depån.
Super Kart bakom gamla tidtagnings tornet.
Samtliga släpkärror måste ställas ut på området utanför depågrinden. **Släp parkerade innanför depågrindarna utan tillstånd från depåplaneraren, kommer att fraktas bort.**

OBS! Samtliga depåvägar måste vara helt fria. De är **evakueringsvägar** och måste vara **framkomliga dygnet runt. All mekning på asfaltvägarna är förbjuden, undantag breda centrala vägen där det är tillåtet UTANFÖR den vita linjen. Spill av oljor eller bränsle måste omedelbart saneras.**

7. MAX ANTAL STARTANDE

Standardbil, Historiska Touring / GT bilar träning 40 st., Standardbil, Historiska Touring / GT bilar tävling 32 st, Sportscar / Formelbil är träning 32 st samt 26 för tävling. Endurance 40 st

8. BESIKTNING/REGISTRERINGSBESIKTNING

Under Fredagen 9:00-17.00 sker rullande besiktning i park fermé/kontroll området under returen från friträningen.

Fredag kl 17.00 – 20.00 lördag kl 8:00 – 11.00 vid park fermé området

OBS: MEDTAG FÖRARKLÄDER

Samtliga tävlingsbilar **skall** vara registreringsbesiktade innan ankomst.
Besiktning av brandsläckare kommer att göras löpande på era depåplatser. Där kontrolleras att de är godkända, utställda samt väl utmärkta. Detta enligt RA 5.8.2. I annat fall så rapporteras detta till tävlingsledningen.

9. FÖRARSAMMANTRÄDE

Plats: Tältet, stora parkeringsdepån
Lördag 29/7 kl 8:00 samtliga klasser
Närvaro kontroll kommer att ske.

10. TIDTAGNING

Tidtagning sker med elektronisk tidtagning.
Det är förarens ansvar att alltid ha en fungerande transponder.
Transponder nummer skall alltid redovisas i anmälan om ej skall numret meddelas till sekretariatet.
För de som inte har fast transponder finns lösa att hyra i sekretariatet. (500 kr)

11. PLACERING AV FAST TRANSPONDER

Den fasta transpondern skall placeras enligt AMB:s anvisningar, max 60 cm ovan mark samt lämplig plats på rambenens in- eller utsida, framför främre axel. Transpondern skall ha "fri sikt" ner till marken.

OBS! transponder typ MyLaps TranX 260 transponder (AMB).



Startbekräftelse PM1



12. STARTUPPSTÄLLNING

Startuppställningen i Race 1 bestäms av den snabbaste tiden i tids körningen och snabbaste varvtid i Race 1 bestämmer startuppställningen i Race 2. Undantag race 2 VolvoCupen där placering i Race 1 avgör startuppställningen, samt omvändstart ordning för 50% dock max 8 första ekipagen.

Pole Position är till höger.

(Avsteg från inbjudan avseende startuppställning race 2).

13. STARTMETOD

Samtliga klasser rullande start efter Safety-Car med ljussignal.
VolvoCupen stående start Race 1.

14. TÄVLINGENS LÄNGD

Se tidsprogrammet.

15. PARC FERMÉ

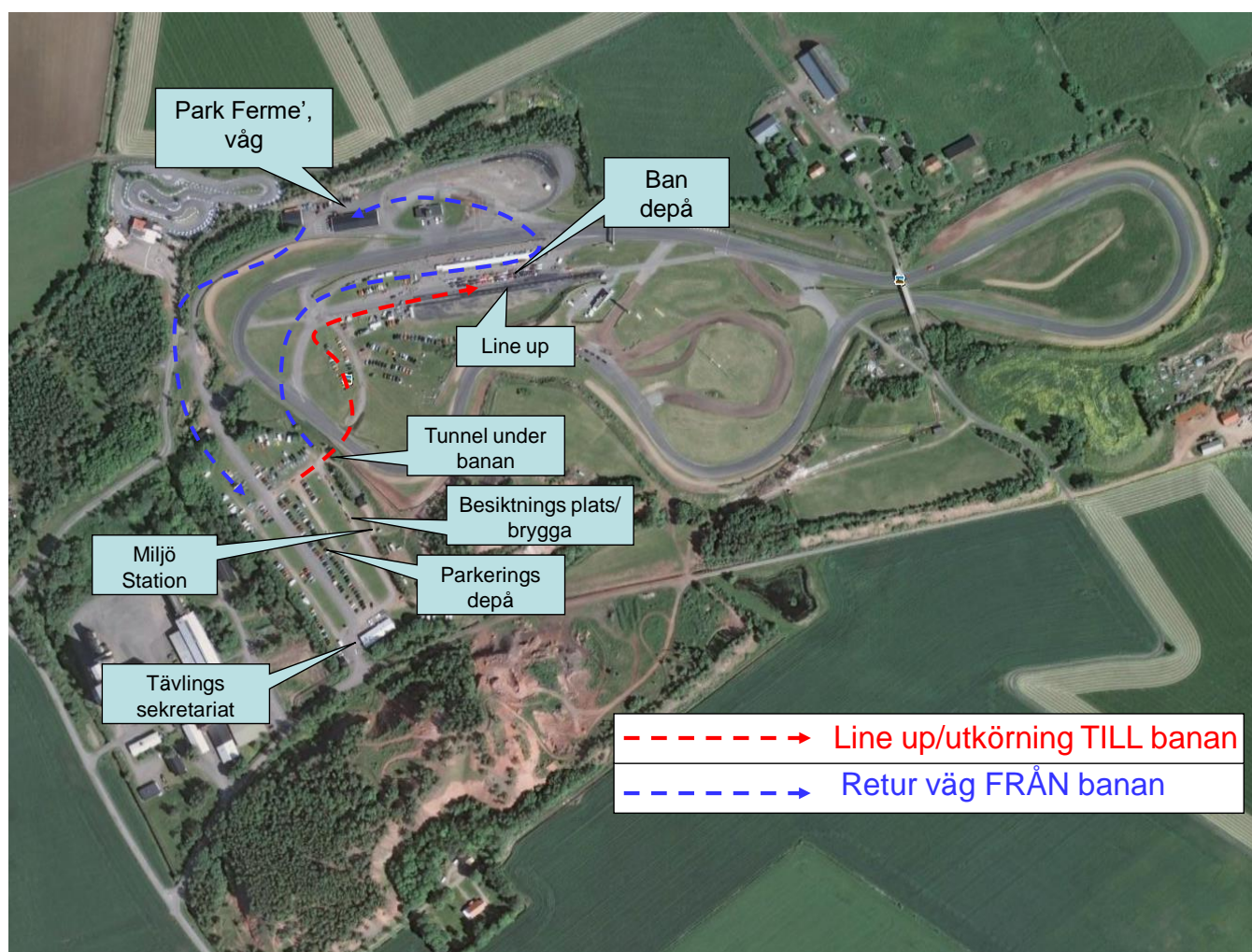
Samtliga i startfältet kör direkt till Parc Fermé efter kvalheat och race.
Om inte annat anges av funktionär.

Parc Fermé är placerad vid stora garagen utmed returvägen från banan.

En medhjälpare skall finnas till hands UTANFÖR Parc Fermé området för assistans vid kontroller. Efter att Domare och Tävlingsledare har släppt Parc Fermé skall bilen OMEDELBART föras tillbaka till maskindepån via den asfalterade vägen utanför banområdet (depå-svängen).

16. Körvägar Kinnekulle

Utkörning TILL banan sker genom tunneln till line up området. Avkörning sker genom bandepån och över banan via parke ferme' området se skiss.



17. RESULTATLISTOR

Resultatlistor anslås på SSKs hemsida samt m.raceadmin.se. Utskrift av listor kan göras i sekretariatet.

Officiella resultatlistan anslås.

Live tidtagning via länk på www.sskserien.se (Amigoo.se)

18. PRISUTDELNING

Samtliga klasser har prisutdelning i stora tältet se tidschemat.

Söndag: ca. 13:00 i tältet (Race 1 + Race 2 för super Kart och CITROËN DS Cup)

Söndag: ca. 16:15 i tältet (eftermiddagens heat)

19. SERVICEBILAR OCH DEPÅFORDON

Inga fordon, förutom tävlingsbilar, får köras in i bandepån.

Samtliga verktyg och utrustning måste bäras eller dras för hand. Gränsen för bandepån i tunneln.

20. BARN UNDER 15 ÅR



Startbekräftelse PM1



Inga barn under 15 år får vistas på innerplan och i bandepån.

21. TÄVLINGSINBJUDAN

Det är förarens skyldighet att ha tagit del av inbjudan (Inbjudan SSKserien 2017). För övrigt gällande **TÄVLINGSREGLER RACING (RA)** från SBF.

22. SOPOR, SPILLOLJA OCH MILJÖFARLIGT AVFALL

SSK har en egen miljöpolicy där vi bland annat förpliktigar oss att efterleva SBF:s antagna miljöpolicy. Se därför till att följa dessa och släng skräpet i de containrar som finns utställda i depån.

För spillolja och annat miljöfarligt avfall som t.ex. batterier, finns speciella kärl i "Miljöstationen".

Samtliga team skall ha en absorberande miljömatta alt. presenning(ej "lättvikt") under sitt fordon.

OBS! Inga däck eller tomfat får lämnas kvar i depån vid hemresan. Eventuellt däckavskrap skall samlas upp och kastas.

23. DEPÅTYSTNAD

Det råder depåtystnad mellan 21.00 - 08:00. Under denna tid får inga bilar startas eller köras. Det får heller inte framföras några motordrivna mopeder eller fyrhjulingar.

24. LJUDMÄTNING och HÖJDMÄTNING

Samtliga klasser kan komma att ljudmätas enligt TR-reglerna. Platta för höjdmätning finns placerad vid bandepån.

25. CAFETERIAN

Cafeterian är öppen:

| | |
|-------------------|--|
| Torsdag | 17:00 – 21:00 . |
| Fredag/Lördag | 7.00 – 17.00 |
| Söndag | 7:00 – 17:00 |
| Fredag och Lördag | 18:00 - 24:00 serveras middag i Tältet |

Meny för helgen finns publicerad på www.sskserien.se

26. EL I DEPÅN

230 V eluttag inkluderat. 400 V debiteras med 300 kr.

Upp till två bilar ingående i samma team får dela på ett 400 V uttag. Samtliga skall förse sin elanläggning med en jordfelsbrytare.

OBS!!! Kontrollera att skarvsladden inte är skadad.

27. HETA ARBETEN

Alla s.k. "**HETA ARBETEN**" såsom svetsning och liknande **MÅSTE** ske i den speciella container som placerats vid besiktningsplatsen, märkt HETA ARBETEN.

28. GRILLFÖRBUD

Det är förbjudet att grilla i depåerna. El grill är tillåten.

Mekanikerkullen och platsen för **heta arbeten** är enda ställen det är tillåtet att grilla på.

Välkommen till Kinnekulle Ring.

TÄNK PÅ HASTIGHETSBEGRÄNSNINGEN GENOM BYN KINNE-KLEVA.

Med vänliga hälsningar

Organisationskommittén

Observera att det är obligatoriskt att lämna återbud.

Vid återbud eller förfrågningar var vänlig ring: 076-7861443 eller maila på



Startbekräftelse PM1



sekretariat@sskracing.com .